

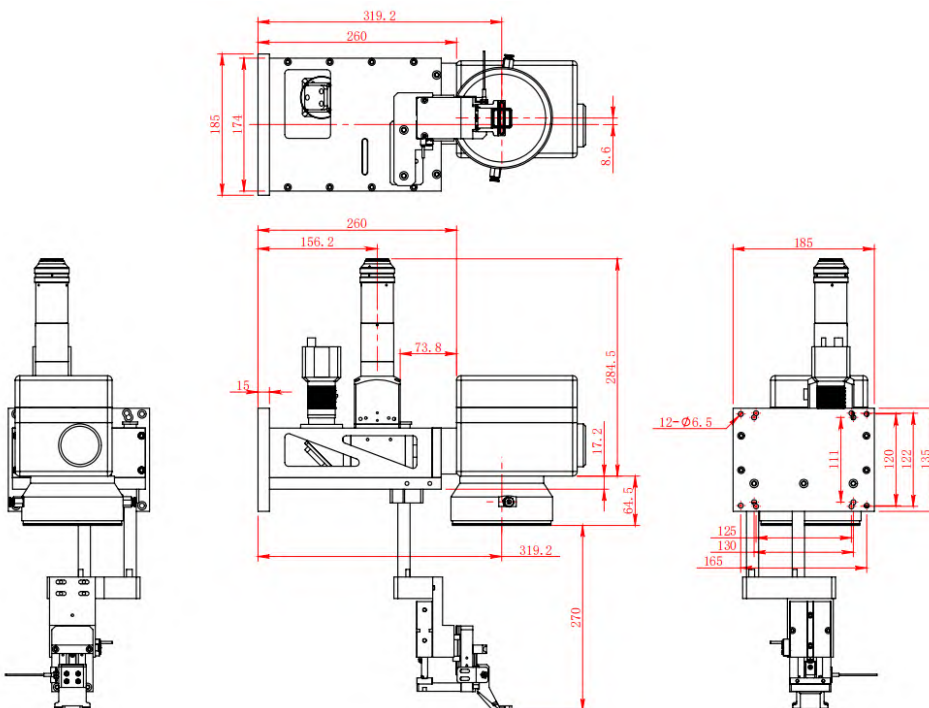


典型: HPAW-R7001D-20mm 是一款 20mm 光斑的高功率焊接振镜系统，具有高功率、高精度、高线性、超低温漂、超稳定、使用便捷等优点，主要应用于高功率激光焊接、激光切割、激光清洗、激光打孔等领域。

参数列表（所有角度为光学角度）

激光器接口(Laser Interface)	标准 QBH 接口
激光波长(Laser Wave)	1030nm~1080nm
最大激光功率 (Max. Laser Power)	2000W
准直镜焦距(Collimator Focus)	F100/F120/F150/F200
场镜焦距(Field Len Focus)	F210/F254/F330/F420
观测 CCD (Watch CCD)	支持 (可选)
振镜通光孔径(Aperture)	20 mm
扫描角度 (Typical scan angle)	±0.35 rad
非线性度 (Nonlinearity)	<0.5 mrad
焊接速度 (Marking speed)	2.5m/s
常规追踪误差时间 (Tracking error)	0.55ms
重复定位精度(RMS) (Repeatability)	<2urad
增益漂移 (Gain drift)	<50 ppm/K
零点漂移 (Zero drift)	<30 urad/K
8 小时工作漂移(30 分钟预热后)	<50 urad
Long-term drift over 8hours (After 30 min warm-up)	
数字输入 (Digital)	XY2-100
供电电源 (Power requirements)	±15 VDC/Max.5A
振镜外形尺寸 LWH(mm)	195x150x171
重量(Weight)	11kg
工作温度 (Operating temperature)	25°C±10°C
存储温度 (Operating temperature)	25°C±10°C

机械尺寸图 (单位: mm) Mechanical Dimensions



电气接口定义 (DB25 接口) Electrical interface definition

管脚	定义	管脚	定义
1	CLK-	14	CLK+
2	SYNC-	15	SYNC+
3	X-	16	X+
4	Y-	17	Y+
5	保留	18	保留
6	保留	19	保留
7	保留	20	保留
8	保留	21	保留
9	+15V	22	+15V
10	+15V	23	GND
11	GND	24	GND
12	-15V	25	-15V
13	-15V		